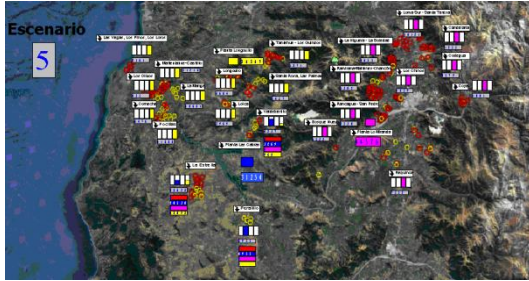


SIMULACIÓN LOGÍSTICA DE PLANTA DE ALIMENTOS

Simulación computacional para ubicación de planta de Alimentos en la Sexta Región. Se determina mejor escenario para minimizar costos logísticos.



DESCRIPCIÓN DEL PROYECTO

El cliente plantea la necesidad de determinar tanto la mejor ubicación para una planta de alimentos, como los planteles de pollo y cerdo que debe abastecer, con el objetivo de minimizar los costos logísticos. Los costos logísticos de una planta de alimentos se componen principalmente de los costos de traslado de materias primas y de los costos de transporte de los alimentos a los planteles. Para determinar el menor costo logístico, se considera además de la nueva planta, toda la red logística de las plantas de alimentos existentes. Con la asesoría basada en simulación computacional de los flujos, el cliente logra establecer una ubicación óptima para la planta y seleccionar las zonas donde esta atenderá, pudiendo continuar el desarrollo de las ingenierías de la planta.

PROYECTOS

El proyecto está enmarcado como un complemento a la ingeniería conceptual e ingeniería básica de la planta de alimentos. Actualmente se realiza ingenierías asociadas a la nueva planta.

DESCRIPCIÓN DE ETAPAS

El proyecto comienza con un levantamiento de datos, análisis de la información y entendimiento de los procesos. Luego, se procede a realizar la modelación conceptual del problema de distribución de alimento desde las plantas de alimentos a los planteles. Validado el modelo conceptual, se programa en un software de simulación computacional. Con el modelo computacional completado, se procede a simular los diferentes casos y escenarios de ubicación y abastecimiento para las cuatro plantas de alimentos y más de 150 planteles que conforman la red. Finalmente se presentan los resultados de la simulación y se escoge la alternativa apta para el cliente.

UBICACIÓN

La Estrella, Región de O'Higgins, Chile

CLIENTE

Agrosuper S.A.

VALOR DE LA ASESORÍA

30.000 USD

HITOS

Comenzado: Enero, 2018; Finalizado: Abril, 2018

NUESTRO ALCANCE

- Levantamiento y análisis de información.
- Definición de modelo operativo y logístico actual.
- Desarrollo de modelo conceptual.
- Simulación Computacional.
- Evaluación de Escenarios.
- Evaluación Económica de Escenarios.
- Recomendaciones de red logística en base a resultados de simulación.

LISTADO DE SERVICIOS PRINCIPALES

- Simulación Computacional.
- Evaluación Económica.
- Representación gráfica de flujos logísticos en simulación.
- Optimización de red de distribución y los procesos logísticos involucrados.
- Optimización de ubicación.